



FUNGOS FITOPATOGÉNICOS ASSOCIADOS À REGENERAÇÃO DO MONTADO

Joana Henriques^{1, 2}, Helena Bragança^{1, 3} & Pedro Naves^{1, 3}

¹INIAV - UEIS Sistemas Agrários e Sanidade Vegetal, Quinta do Marquês, 2780-159 Oeiras, Portugal, joana.henriques@iniav.pt

²BioISI, Biosystems & Integrative Sciences Institute, Faculty of Sciences, University of Lisbon, 1749-016 Lisbon, Portugal

³GREEN-IT Bioresources for Sustainability, ITQB NOVA, Av. da República, 2780-157 Oeiras, Portugal

Os sistemas agroflorestais mediterrânicos, essenciais para a conservação da natureza e manutenção da biodiversidade, e com extrema relevância económica e social, enfrentam **graves problemas pela baixa regeneração natural, elevada mortalidade de árvores e, nalguns casos, baixo sucesso nas reflorestações**. No âmbito do projeto MoniTREng (REACT-EU/2021) investigaram-se fatores que afetam a regeneração natural em montados de sobreiro e azinheira e carvalho galaico-português, nomeadamente a presença de fungos patogénicos para as árvores.

Amostragem:
plantas de regeneração natural sintomáticas
e bolotas afetadas

Parcela	Hospedeiro	Nº de amostras	Sintomas
Almeida	<i>Quercus ilex</i>	3	• ramos/ caules sintomáticos, cancros, fissuras ou pontuações
	<i>Quercus pyrenaica</i>	2	
Avis_1	<i>Quercus suber</i>	13	
Avis_2	<i>Quercus suber</i>	9	
Castelo de Vide	<i>Quercus pyrenaica</i>	13	• bolotas necrosadas
	Total	40	



seleção do material
sintomático

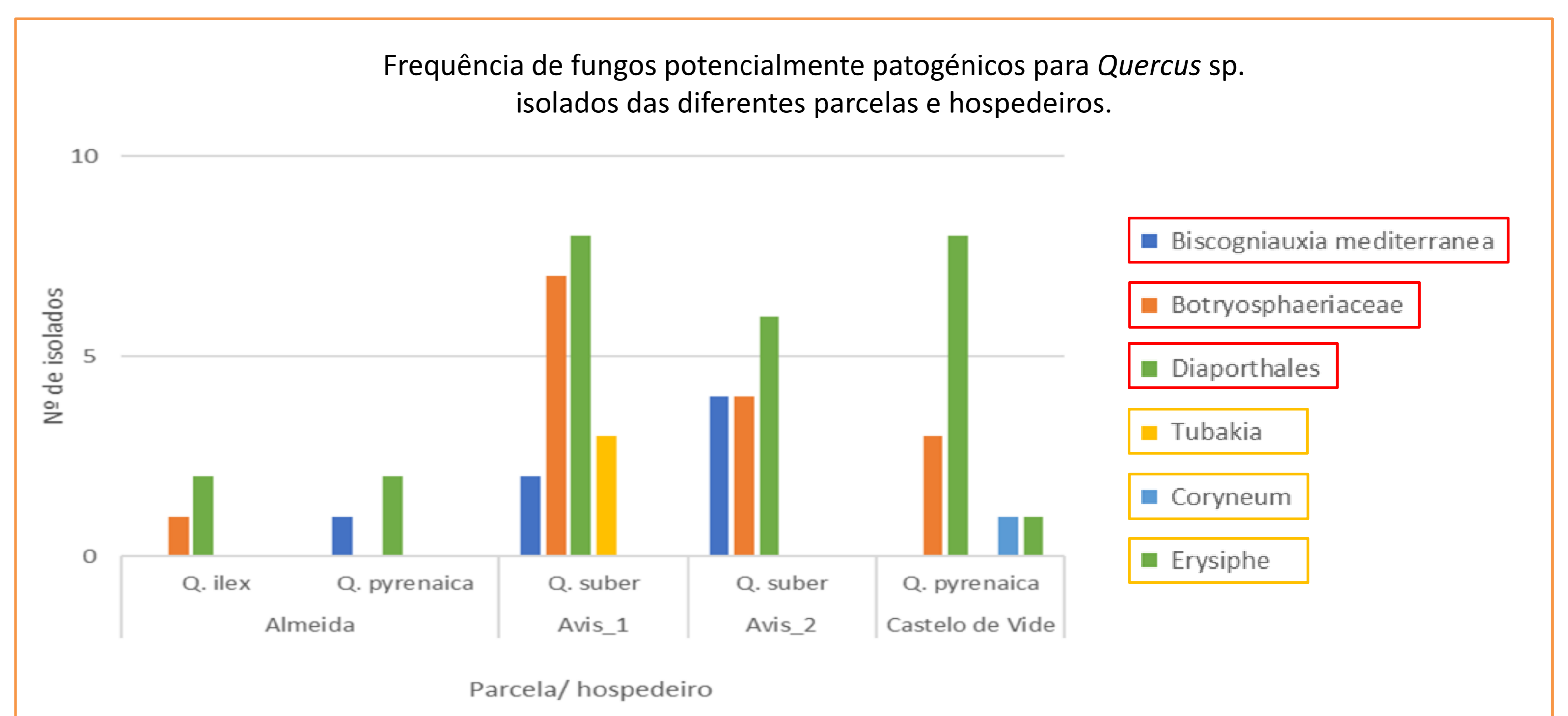
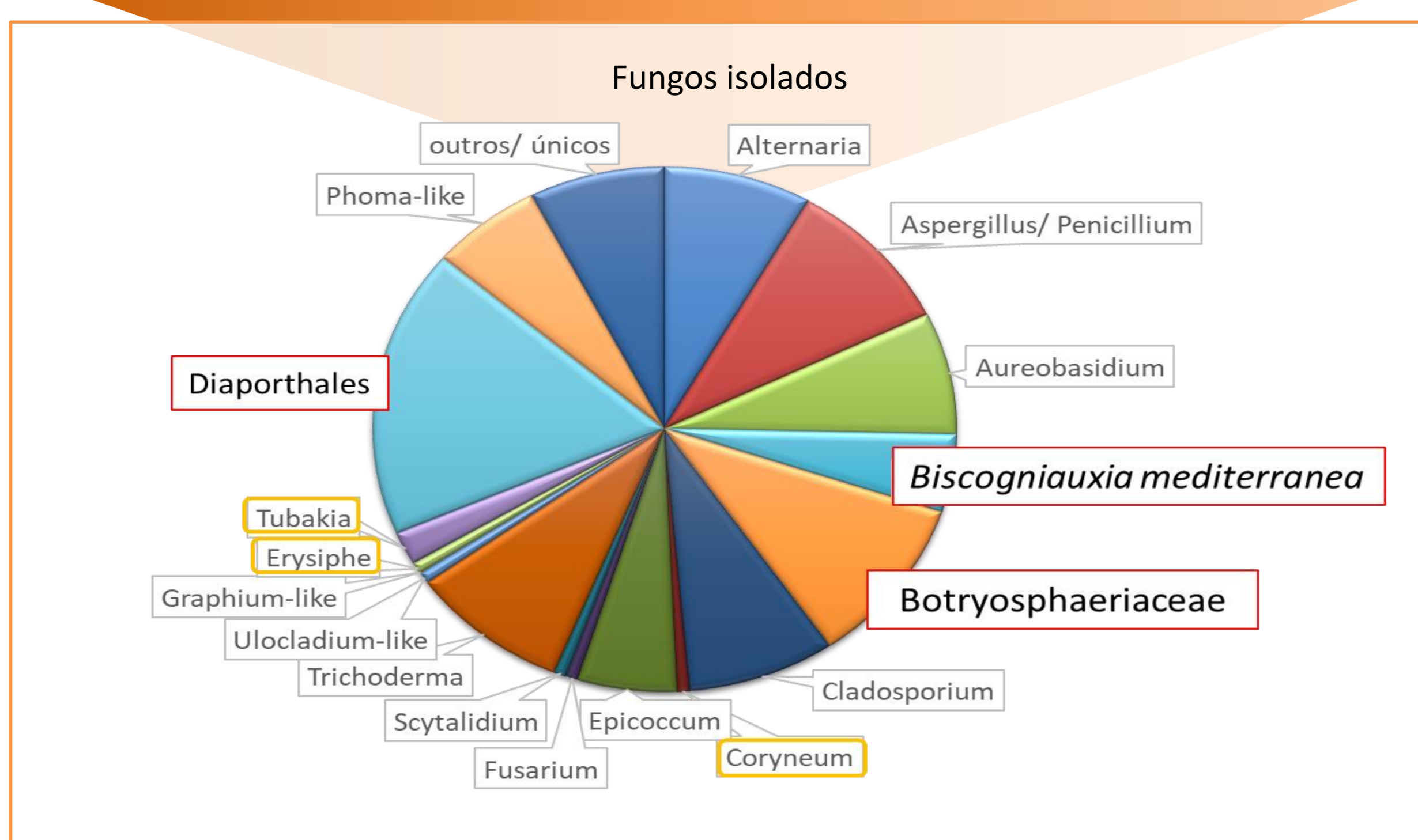
desinfecção superficial
(NaClO 1,5% + H₂O_{de})

isolamentos de fungos
em cultura pura (PDA
50% + estreptomicina
0,5mg/mL)

identificação de
morfológicos por
morfológica

identificação por
sequenciação de
ITS-rDNA

Resultados



<p>Biscogniauxia mediterranea</p> <p>doença do carvão do entrecasco</p>	<p>Botryosphaeriaceae</p> <p>> <i>Diplodia corticola</i> patogénica agressiva</p> <p>> <i>Dothiorella ibérica</i> cancros nos ramos, seca de ramos</p>	<p>Diaporthales</p> <p>> <i>Coniella quercicola</i> Wang et al 2022, DOI: 10.3390/jof8121301</p> <p>> <i>Gnomoniopsis paraclavulata</i> manchas nas folhas</p>	<p>Tubakia sp.</p> <p>Dong-Hyeon et al, 2018, DOI:10.1007/s13314-018-0299-0</p> <p>manchas nas folhas</p>	<p>Coryneum sp.</p> <p>cancro difuso dos ramos</p>	<p>Erysiphe sp.</p> <p>oídio dos carvalhos, afeta as folhas</p>
--	---	---	--	---	--

Foi detetada uma grande diversidade de fungos associados a plantas jovens em declínio, incluindo fungos patogénicos primários como a *Diplodia corticola*, outros menos graves como *Biscogniauxia mediterranea*, *Tubakia*, *Coryneum*, *Erysiphe* e fungos das famílias Botryosphaeriaceae e ordem Diaporthales, e ainda vários fungos cosmopolitas/ saprófitas.

É necessário dar continuidade a estes estudos preliminares, delineando prospeção significativa e avaliando os impactos efetivos das diferentes espécies na regeneração e sustentabilidade do montado.