

INNOVACION EN LA DEHESA. EL PROYECTO DE DOMESTICACIÓN DE LA ENCINA (*Q. ilex*) POR SU CAPACIDAD FRUTAL



“Las dehesas. En busca de la rentabilidad”

JUAN LUIS PEÑUELAS RUBIRA.- *ing. de Montes. Colegiado 1029*
jlpr1952@yahoo.es



- La superficie de Dehesa **NO** es un problema. Tenemos entre 4.000.000 y 5.000.000 de has
- La productividad de la dehesa **SI** es un serio problema para la rentabilidad de las explotaciones.
- La rentabilidad es requerimiento fundamental para su conservación
- La producción media es relativamente baja y muy variable según localizaciones y según años (vecerías): 250-600 kg/ha (Gea-Izquierdo et al., 2006), 400 a 700 kg/ha (Montoya, 1988 y 1989) y 590 a 830 kg/ha (Cañellas et al., 2007)
- Entre las causas:
 - a) La baja densidad.
 - b) El envejecimiento poblacional
 - c) Los manejos poco adecuados (podas, restauraciones sin base genética...)

El ecosistema de la dehesa se encuentra hoy día fuertemente envejecido, tiene serios problemas sanitarios con pérdidas de efectivos (seca) y esta sometido a una baja intensidad de manejo. Como resultado presenta baja rentabilidad, degradación productiva, riesgo de abandono y desaparición!

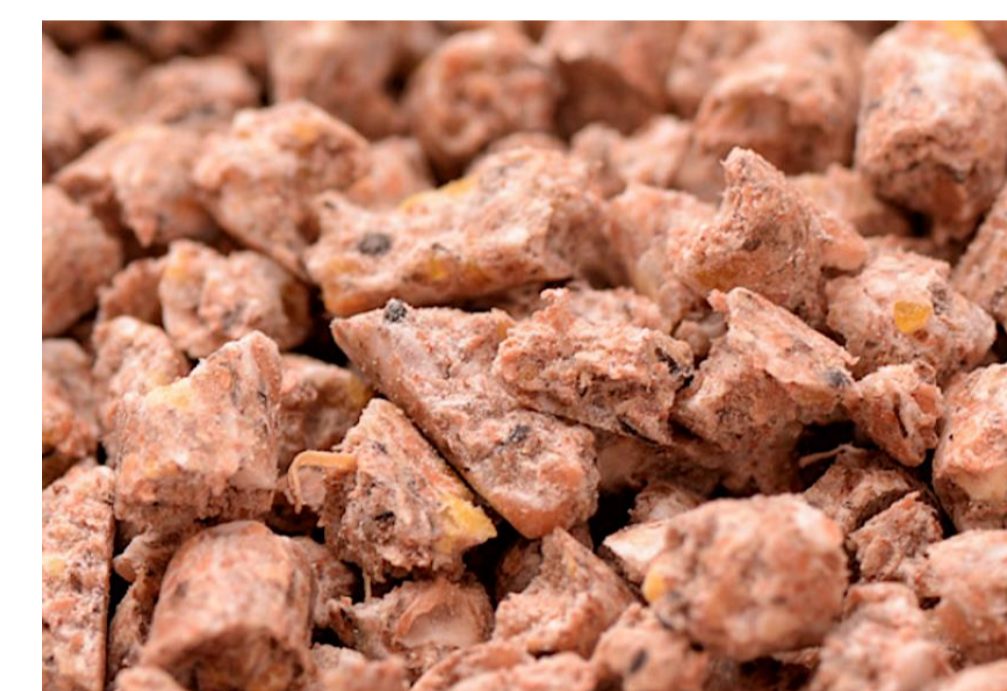
LA INNOVACION CONCEPTUAL.-¿ PORQUE NO DOMESTICAMOS A LA ENCINA?



¿ y con los nuevos materiales mejoramos las numerosas dehesas ya excesivamente envejecidas y/o ahuecadas, poco o nada productivas con materiales genéticos **ADULTOS Y SELECCIONADOS PARA PRODUCCION FRUTERA**



Y tambien.....¿ porque no producimos bellota en plantaciones intensivas de Quercus spp. fuera de las dehesas para aportarla en las dehesas cuando escasee o falte el producto natural o para dedicarlas a consumo animal en forma de piensos mejorados o al consumo humano en sus múltiples variables?



Piensos mejorados

CONDICIONANTES DE LAS ACTUACIONES:

1. No debemos podemos utilizar plantas nacidas de bellotas pues de madres buenas no tienen porque salir hijos buenos y además..... tardarían mucho (casi 20 años) en entrar en producción lo que penalizaría la rentabilidad de las inversiones.
2. Debemos utilizar materiales sexualmente adultos para que entren rápidamente en producción
3. Los materiales que se utilicen deben de estar fuertemente seleccionados por sus características productivas.

Actualmente la única técnica posible de propagación vegetal que no altera la edad es el injerto

LA SELECCIÓN

ES EL APARTADO MAS IMPORTANTE DEL PROCESO DE DOMESTICACIÓN

1. Hay ejemplares que producen todos los años y otros que lo hacen de vez en vez. Debemos seleccionar arboles no veceros
2. El 20 % de los árboles suele dar el 60 % de la cosecha. Debemos elegir arboles productivos
3. La selección tiene que efectuarse con apoyo de conocedores locales y observaciones durante años, buscando aquellos caracteres ligados a la producción que mas nos interesen y que tengan un control genético: Precocidad, feminidad, baja dominancia, ausencia de vecerías, buenas características del fruto como tamaño, dulzor, taninos

..... En nuestras actuaciones debemos utilizar clones de plantas “plus” seleccionadas en campo y producidas por injerto.

EL PROCESO DE CLONACION Y LA UTILIZACION DE ENCINAS MEJORADAS Y DOMESTICADAS



Individuo seleccionado en campo



Patrones



Yema a injertar



injerto prendido



producción de planta

